

# 三块石国家森林公园旅游基础设施—智慧生态 停车场修建性详细规划公示

依据《中华人民共和国城乡规划法》第二十六条规定，现三块石国家森林公园旅游基础设施——智慧生态停车场修建性详细规划公示，请广大市民积极参与，提出宝贵意见。

规划编制组织单位：抚顺市文化旅游和广播电视局

规划编制单位：抚顺市规划勘测设计研究院有限公司

公示时间：2023年8月9日—2023年8月17日

公示地点：抚顺县政府门户网站

反馈意见方式：

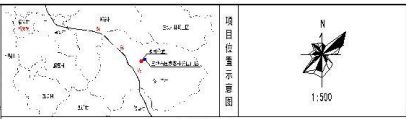
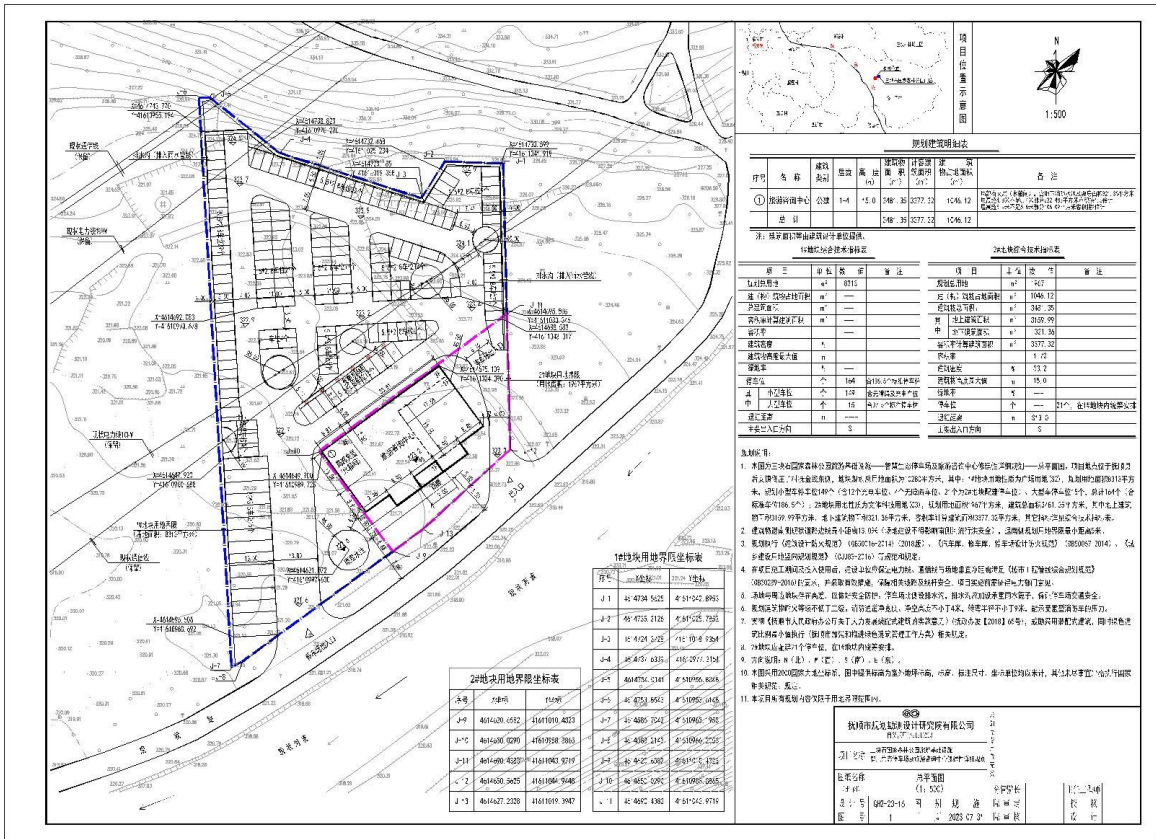
1、发送电子邮件：[fsxzrzyjghb@163.com](mailto:fsxzrzyjghb@163.com)

2、寄邮件书面意见地址：抚顺市顺城区贵德街26号抚顺县自然资源局规划办，邮编：113006

3、联系电话：024-57599745

4、传 真：024-57599721

反馈意见请注明联系人及具体联系方式。



**原计划建设指标表**

| 序号 | 名称      | 建设类型 | 层数  | 高度 (m) | 基底面积 (m²) | 建筑面积 (m²) | 备注      |
|----|---------|------|-----|--------|-----------|-----------|---------|
| 1  | ① 能源站中心 | 公建   | 1-4 | 15.0   | 148.35    | 3277.12   | 1046.12 |
| 2  | ② 能源站   | 公建   | 1-4 | 15.0   | 148.35    | 3277.12   | 1046.12 |

**1#楼综合经济技术指标表**

| 序号 | 名称      | 单位 | 数量   | 备注 | 序号 | 名称      | 单位 | 数量      | 备注 |
|----|---------|----|------|----|----|---------|----|---------|----|
| 1  | 基底面积    | m² | 6115 |    | 1  | 基底面积    | m² | 267     |    |
| 2  | 总建筑面积   | m² | —    |    | 2  | 总建筑面积   | m² | 1046.12 |    |
| 3  | 地上总建筑面积 | m² | —    |    | 3  | 地上总建筑面积 | m² | 346.28  |    |
| 4  | 地下总建筑面积 | m² | —    |    | 4  | 地下总建筑面积 | m² | 699.84  |    |
| 5  | 容积率     |    | —    |    | 5  | 容积率     |    | 0.17    |    |
| 6  | 建筑密度    | %  | —    |    | 6  | 建筑密度    | %  | 4.33    |    |
| 7  | 绿地率     | %  | —    |    | 7  | 绿地率     | %  | 19.0    |    |
| 8  | 停车位     | 个  | 150  |    | 8  | 停车位     | 个  | 21      |    |
| 9  | 机动车停车位  | 个  | 130  |    | 9  | 机动车停车位  | 个  | 19      |    |
| 10 | 非机动车停车位 | 个  | 20   |    | 10 | 非机动车停车位 | 个  | 2       |    |
| 11 | 停车位     | 个  | —    |    | 11 | 停车位     | 个  | —       |    |

**说明:**

- 本项目为公共租赁住房项目，建设内容为公共租赁住房中心及配套商业设施。项目位于抚顺市顺城区，地理位置优越，交通便利。项目总建筑面积为1046.12平方米，其中地上建筑面积为346.28平方米，地下建筑面积为699.84平方米。项目建成后，将提供公共租赁住房150套，其中地上建筑面积为346.28平方米，地下建筑面积为699.84平方米。项目建成后，将提供公共租赁住房150套，其中地上建筑面积为346.28平方米，地下建筑面积为699.84平方米。
- 项目建成后，将提供公共租赁住房150套，其中地上建筑面积为346.28平方米，地下建筑面积为699.84平方米。项目建成后，将提供公共租赁住房150套，其中地上建筑面积为346.28平方米，地下建筑面积为699.84平方米。
- 项目建成后，将提供公共租赁住房150套，其中地上建筑面积为346.28平方米，地下建筑面积为699.84平方米。项目建成后，将提供公共租赁住房150套，其中地上建筑面积为346.28平方米，地下建筑面积为699.84平方米。
- 项目建成后，将提供公共租赁住房150套，其中地上建筑面积为346.28平方米，地下建筑面积为699.84平方米。项目建成后，将提供公共租赁住房150套，其中地上建筑面积为346.28平方米，地下建筑面积为699.84平方米。
- 项目建成后，将提供公共租赁住房150套，其中地上建筑面积为346.28平方米，地下建筑面积为699.84平方米。项目建成后，将提供公共租赁住房150套，其中地上建筑面积为346.28平方米，地下建筑面积为699.84平方米。

**1#楼用地界址坐标表**

| 序号 | 点号   | X坐标         | Y坐标          |
|----|------|-------------|--------------|
| 1  | 1-1  | 464034.5625 | 4151542.8953 |
| 2  | 1-2  | 464035.1128 | 4151525.7935 |
| 3  | 1-3  | 464024.5125 | 4151506.5284 |
| 4  | 1-4  | 464035.8335 | 4151511.2184 |
| 5  | 1-5  | 464035.5147 | 4151505.8058 |
| 6  | 1-6  | 464035.8563 | 4151505.0445 |
| 7  | 1-7  | 464035.2042 | 4151505.563  |
| 8  | 1-8  | 464035.1153 | 4151505.2255 |
| 9  | 1-9  | 464025.6300 | 4151515.1213 |
| 10 | 1-10 | 464035.5095 | 4151505.2685 |
| 11 | 1-11 | 464035.4392 | 4151505.9719 |

**2#楼用地界址坐标表**

| 序号 | 点号  | X坐标         | Y坐标          |
|----|-----|-------------|--------------|
| 1  | 2-1 | 464026.4552 | 4161019.4213 |
| 2  | 2-2 | 464030.0090 | 4160938.3063 |
| 3  | 2-3 | 464030.6230 | 4161083.9219 |
| 4  | 2-4 | 464030.5675 | 4161084.5048 |
| 5  | 2-5 | 464027.2028 | 4161019.3947 |

抚顺县自然资源局  
二〇二三年八月九日